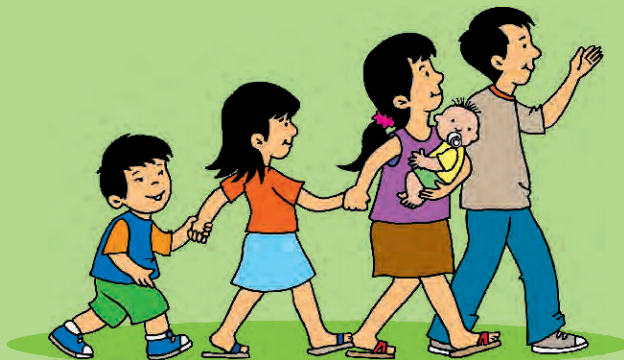


Recuerda que:

- Nuestro objetivo es mejorar tu calidad de vida y la de tu familia.
- La atención integral permitirá prevenir, detectar y tratar a tiempo las enfermedades.
- La buena adherencia es cuando tomas tus medicamentos a la hora según lo indicado por tu médico.
- La vergüenza y el miedo no curan ninguna enfermedad, busquen apoyo psicológico.
- Aprendiendo medidas preventivas lograrán mantener la salud en las mejores condiciones.
- La alimentación es importante para mantener y reforzar las defensas del organismo.



V Ronda Objetivo 2 Actividad 3

Lima: DISA Lima Este: Hospital Nacional Hipólito Unanue, Av. Cesar Vallejo N° 1390 El Agustino.

Servicios de Salud:

Infectología:

Todos los días de 8am a 2pm

Pediatría:

Todos los días de 8am a 2pm

Ginecología:

Todos los días de 8am a 2pm

Nutrición:

Lunes de 8am a 10am
Viernes de 10am a 12 am.

Odontología:

2 veces por semana

Psicología:

Todos los días de 8am a 2pm

Enfermería:

Todos los días de 8am a 2pm

Obstetricia

Todos los días de 8am a 2pm

Trabajo Social

Todos los días de 8 am a 11am

Químico-Farmacéutico

Todos los días de 8 am a 11am

Consejero de Pares

Todos los días de 9am a 12m

Atención Integral a la Familia VVS



...tenemos derecho a una atención integral de salud con calidad y calidez.

Hecho el depósito legal N° 2008-03654

Diseño e ilustraciones: Luis Corcuera S.

Teléfono:
3627777
Anexo 2273
3627777
Anexo 2144



Atención Médica

Les brindaremos:

- Evaluación clínica especializada (infectología y Pediatría).
- Diagnóstico precoz de infecciones oportunistas.
- Evaluación para el inicio del TARGA.
- Evaluación de la Adherencia.
- Laboratorio.



Enfermería

Recibirán:

- Educación sanitaria individualizada.
- Información sobre la enfermedad y el tratamiento supervisado.
- Medidas sobre autocuidados.
- Orientación para la adherencia.
- Consejería en prevención positiva.

Psicología

Les ofrecemos:

- Orientación y soporte psicológico.
- Evaluación psicológica para ustedes y su niño/a.
- Detección temprana de los signos de ansiedad y depresión.
- Apoyo en el proceso de aceptación del diagnóstico.
- Fortalecimiento de la autoestima.
- Detección y manejo de maltrato infantil y violencia familiar.



Ginecología-obstetricia

Encontrarán:

- Consejería y Educación en Salud Sexual y Reproductiva.
- Información sobre los Derechos Sexuales y Reproductivos.
- Evaluación y detección precoz de cáncer de mamas y cáncer del cuello uterino (PAP).
- Prevención y tratamiento de infecciones de Trasmisión Sexual: Cervicitis, Vaginitis, etc.



¿Qué es la Atención Integral?

Es la atención de calidad para lograr el bienestar de tu cuerpo, tu mente y tus relaciones con los demás.

Trabajo Social

Les brindaremos:

- Atención y evaluación social.
- Orientación para identificar el agente de soporte.
- Visitas domiciliarias para priorizar sus necesidades y factores de riesgo social.
- Seguimiento social para garantizar la adherencia.



Odontología

Les ofrecemos:

- Orientación sobre el cuidado de los dientes y la cavidad bucal.
- Detección temprana de lesiones tumorales u otras infecciones en boca.
- Orientación para prevenir caries



Nutrición

Aprenderán:

- Qué alimentos consumir y cómo hacerlo.
- Pautas de higiene de alimentos.
- Cuidados para evitar adquirir otras infecciones a través de los alimentos.
- Orientación para una dieta equilibrada.



Farmacia

Recibirán:

- Consejería farmacéutica especializada.
- Información sobre las reacciones adversas, efectos e interacción de los medicamentos.
- Dosificación de medicamentos personalizados (dosis unitaria).

